

# DE|TECH

— "Bir Adım Önde" —



# DE|TECH

— "Bir Adım Önde" —

## ■ HAKKIMIZDA

Kalite ve Üretim Politikamız .....	1-2
Temiz Oda .....	3-4
Sertifikalarımız .....	5

## ■ CERRAHİ

DE 2 İmplant Genel Özellikleri .....	7-8
DE 2 İmplant Çap ve Boyları .....	9
Kutunun İçindekiler.....	10
Cerrahi Kit .....	11-14
DE CUSTOM .....	15

## ■ PROTEZ

İyileşme Başlığı ve Ölçü Parçaları .....	17-18
Simante Protezler için Abutment Seçenekleri .....	19-22
Vidalı Protezler için Abutment Seçenekleri .....	23-26
Hareketli Protezler için Abutment Seçenekleri .....	27-28
Dijital Çözümler .....	29-30
Protetik Anahtarlar .....	31



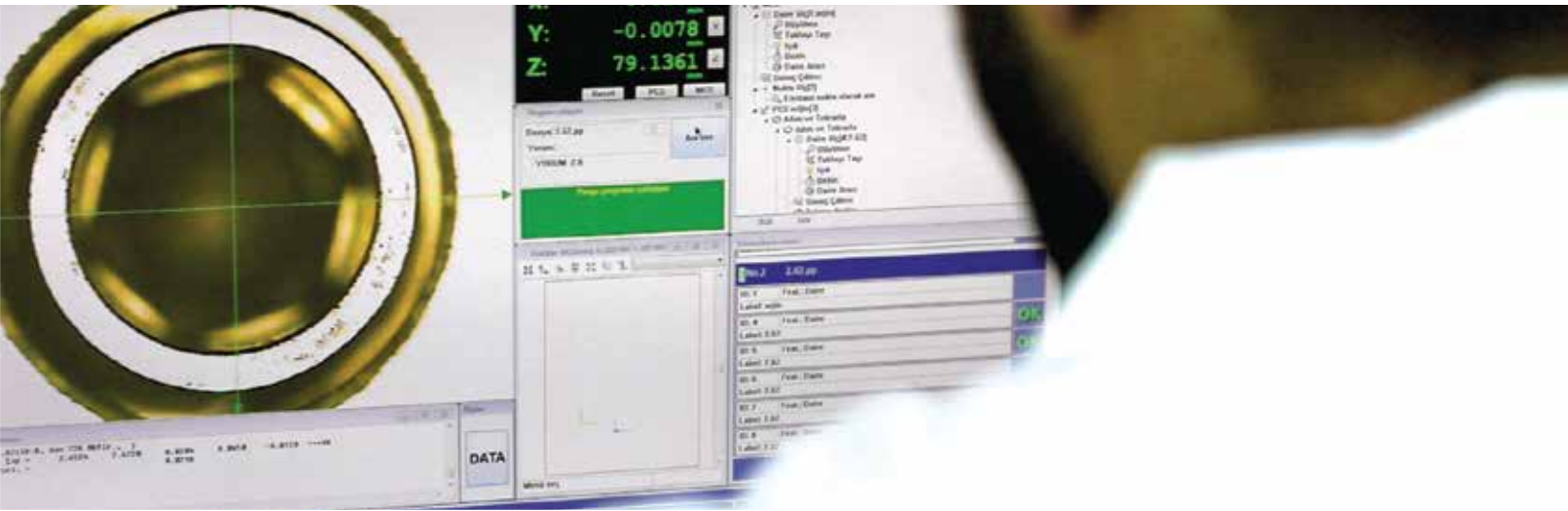
## HAKKIMIZDA

DE|TECH markasının üreticisi Demirtaş Diş Deposu 2002 yılında dental sektörde diş hekimliği malzemeleri satışı yapma üzere kurulmuştur. 2005 - 2015 yılları arasında uluslararası bir implant markasının Türkiye distribütörlüğünü yapmıştır. 2009 yılı itibarı ile DE|TECH için AR-GE çalışmalarına başlamıştır. 2015 yılında üretim tesisinin kurulmasına başlayan Demirtaş Diş Deposu, 2016 yılında CE, ISO9001 ve ISO13485 belgelerini alarak DE|TECH markasını Türk dental sektörüne kazandırmıştır.



## VİZYONUMUZ

Türk sermayesi ve teknolojisi ile üretilen DE|TECH implantlarının uluslararası dental pazarda en etkin şekilde yer almasını ve bu sayede ülkemize maksimum faydanın sağlanmasını hedeflemekteyiz.



## MİSYONUMUZ

Ürünlerimizde yakaladığımız başarıyı ve üretim kalitemizdeki standardizasyonu korumak için tüm teknolojik yenilikleri ve cihazları kullanmakta olup bilimsel araştırmalarımız, testlerimiz ve AR-GE faaliyetlerimizde Türkiye'nin önde gelen üniversiteleri ve laboratuvarları ile işbirliği yapmaktayız.

# KALİTE VE ÜRETİM POLİTİKAMIZ

DE|TECH İmplant'ın tasarımdan paketlemeye kadar tüm üretim süreçleri Ankara'da yer alan fabrikamızda gerçekleştirilmektedir. Bu avantajımız; kalite kontrol ve geliştirme sürecimizde bize hız kazandırdığı gibi üretimimizde standardizasyonun sağlanmasında da büyük rol oynamaktadır. Son teknolojiye sahip cihazlar tarafından üretilen tüm ürünlerimiz, üretimde yakalanan standart ve kalitenin korunabilmesi için üretim süresi boyunca alanında uzman kalite kontrol departmanımız tarafından yüksek hassasiyete sahip optik ve mekanik cihazlar ile büyük bir titizlikle incelenmektedir.



# QUALITY



# TEMİZ ODA

DE|TECH implantları;  
ISO Class 7 ve ISO Class 8 steril ortam özelliğindeki  
temiz odalarda, son kontrolleri titizlikle yapılarak paketlenmektedir.





# CLEANROOM

# sertifikalar & Kalite Belgelerimiz







**CERRAHI**

# DE 2 İMPLANT GENEL ÖZELLİKLERİ

## DE 2

## İmplant

Makro yiv dizaynı ile kemiği keserek ilerler, daha az stres ve daha yüksek primer stabilite sağlar, kanlanmayı artırarak osseoentegrasyona olumlu etki eder. Yuvarlak apeks yapısı ile anatomik oluşumlara zarar vermez.



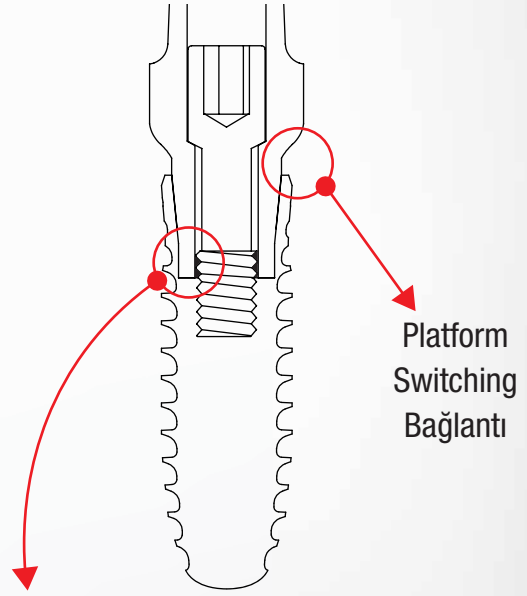
DE|TECH implant ve abutment bağlantısı; mikro boşluk ve mikro hareketliliği engellemek üzere Standart platformlarda 5.5° konik, Narrow platformlarda 4.5° konik hex bağlantı ile sağlanmaktadır.



Cerrahi ve protetik aşamalarda daha hızlı ve güvenli uygulama için Narrow ve Standart platformun tüm parçalarında renk kodlaması bulunmaktadır.

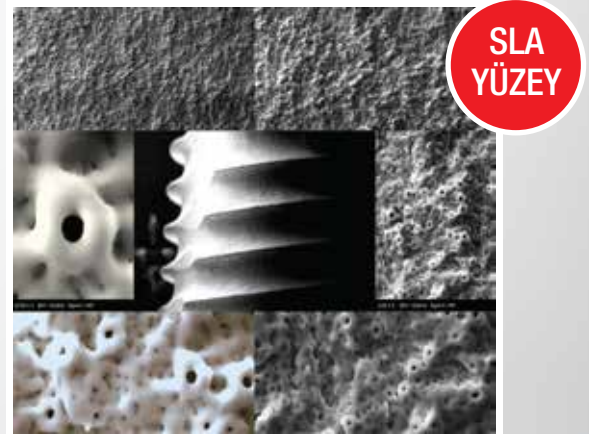
DE|TECH implantlar, cerrahi operasyon esnasında taşıma, yerleştirme ve paralelliğin kontrolünde hekime kolaylık sağlamak için taşıma parçası ile paketlenmektedir.

★ D1/D2 kemiklerde implant soket içerisine yerleştirildikten sonra taşıma parçasının çıkarılması ve gönderme işlemine cerrahi kittede yer alan adaptörler ile devam edilmesi önerilir.



Abutment bağlantısı içinde yer alan yivler ile; iç vidanın sabitlenmesi sağlanmakta ve vida gevşemesi önlenmektedir.

DE|TECH İmplant yüzeyi, SLA (sand blasted, large grit, acid etched) protokolüne ek olarak Ar-Ge ekibi tarafından geliştirilen özel bir yöntem ile tamamen alkali hale getirilmektedir. Bu işlem sonrası yüzeyde elde edilen homojen ve hidrofilik yapı sayesinde osseoentegrasyon sürecinin daha hızlı ve ideal oranda tamamlanması sağlanmaktadır.



**TITANIUM GRADE - 4**

# DE 2 İMPLANT ÇAP VE BOYLARI

3.0 mm  
İmplant



Çap	Boy	Ürün Kodu
3.0 mm	10 mm	DSI3010
3.0 mm	12 mm	DSI3012
3.0 mm	14 mm	DSI3014

**NARROW**

3.5 mm  
İmplant



Çap	Boy	Ürün Kodu
3.5 mm	10 mm	DSI3510
3.5 mm	12 mm	DSI3512
3.5 mm	14 mm	DSI3514

**NARROW**

3.8 mm  
İmplant



Çap	Boy	Ürün Kodu
3.8 mm	8 mm	DSI3808
3.8 mm	10 mm	DSI3810
3.8 mm	12 mm	DSI3812
3.8 mm	14 mm	DSI3814

**STANDART**

4.3 mm  
İmplant



Çap	Boy	Ürün Kodu
4.3 mm	6 mm	DSI4306
4.3 mm	8 mm	DSI4308
4.3 mm	10 mm	DSI4310
4.3 mm	12 mm	DSI4312
4.3 mm	14 mm	DSI4314

**STANDART**

4.8 mm  
İmplant



Çap	Boy	Ürün Kodu
4.8 mm	6 mm	DSI4806
4.8 mm	8 mm	DSI4808
4.8 mm	10 mm	DSI4810
4.8 mm	12 mm	DSI4812
4.8 mm	14 mm	DSI4814

**STANDART**

5.5 mm  
İmplant



Çap	Boy	Ürün Kodu
5.5 mm	6 mm	DSI5506
5.5 mm	8 mm	DSI5508
5.5 mm	10 mm	DSI5510
5.5 mm	12 mm	DSI5512
5.5 mm	14 mm	DSI5514

**STANDART**

**Narrow  
Kapama Vidası**



Regular  
Ürün Kodu: NKV32



Wide  
Ürün Kodu: NGKV65

**Standart  
Kapama Vidası**



Regular  
Ürün Kodu: SKV38



Wide  
Ürün Kodu: GKV65

# KUTUNUN İÇİNDEKİLER

**DE|TECH**  
IMPLANT TECHNOLOGY



KORUYUCU  
KUTU

**STERİL  
PAKET**



**STERİL  
PLASTİK TÜP**



**İMLANT VE REGULAR  
KAPAMA VİDASI**



**BİLGİ  
ETİKETİ**



**KULLANIM  
KILAVUZU**



# CERRAHI KİT





## FREZ PROTOKOLÜ



Örnek Tablo;  
4.8x10 mm İmplant için Stoperli Frez Protokolü

Stoperli Frez (mm)	2.2	3.0	3.5	3.8	4.3	4.8	5.5
Tavsiye Edilen Devir Hızı (rpm)	800	800	800	800	800	800	800
Tavsiye Edilen Tork Değeri (Ncm)	30	30	30	30	30	30	30

★ Tüm frezler, implant çaplarından  $\approx 0.4$  mm dar tasarlanmıştır.

# CERRAHİ KİT

## İMLANT TAŞIMA PARÇASI ADAPTÖRÜ



İmlant Taşıma Parçası  
Raşet Adaptörü

Ürün Kodu:  
RTA2007

İmlant Taşıma Parçası  
Motor Adaptörü

Ürün Kodu:  
MTA2007

## İMLANT ADAPTÖRÜ



Narrow İmlant  
Motor Adaptörü

Ürün Kodu:  
CHS13

Standart İmlant  
Motor Adaptörü

Ürün Kodu:  
CHS12

Narrow İmlant  
Raşet Adaptörü

Ürün Kodu:  
CPS18

Standart İmlant  
Raşet Adaptörü

Ürün Kodu:  
CPS17

## OSTEOTOME



Ø 3.0 mm

Ø 3.5 mm

Ø 3.8 mm

Ø 4.3 mm

Ürün Kodu:  
OTM30

Ürün Kodu:  
OTM35

Ürün Kodu:  
OTM38

Ürün Kodu:  
OTM43

## PARALEL PİN



Paralel Pin

Ürün Kodu:  
AGTT2150

Narrow İmlant  
Üstü Paralel Pin

Ürün Kodu:  
CHS05

Standart İmlant  
Üstü Paralel Pin

Ürün Kodu:  
BCHS08

## HEX ANAHTAR



Kısa Hex Anahtar

Ürün Kodu:  
CHS08-2

Uzun Hex Anahtar

Ürün Kodu:  
CHS08-3

## İŞARET FREZİ



Marker

Ürün Kodu:  
MR01

## KEMİK DÜZLEYİCİ



Bone Shaper

Ürün Kodu:  
BS01

## FREZ UZATICI



Drill Extender

Ürün Kodu:  
DRLE1

## DERİNLİK ÖLÇER



Depth Gauge

Ürün Kodu:  
CHS07



## STOPERLİ FREZLER



★ Stoperli frezler; implantın düzenli kretlerde subkrestal ve düzensiz kretlerde krestal yerleşimini sağlamak için üzerinde yazan değerden 1 mm daha uzun tasarlanmıştır.

## FİNAL FREZLER

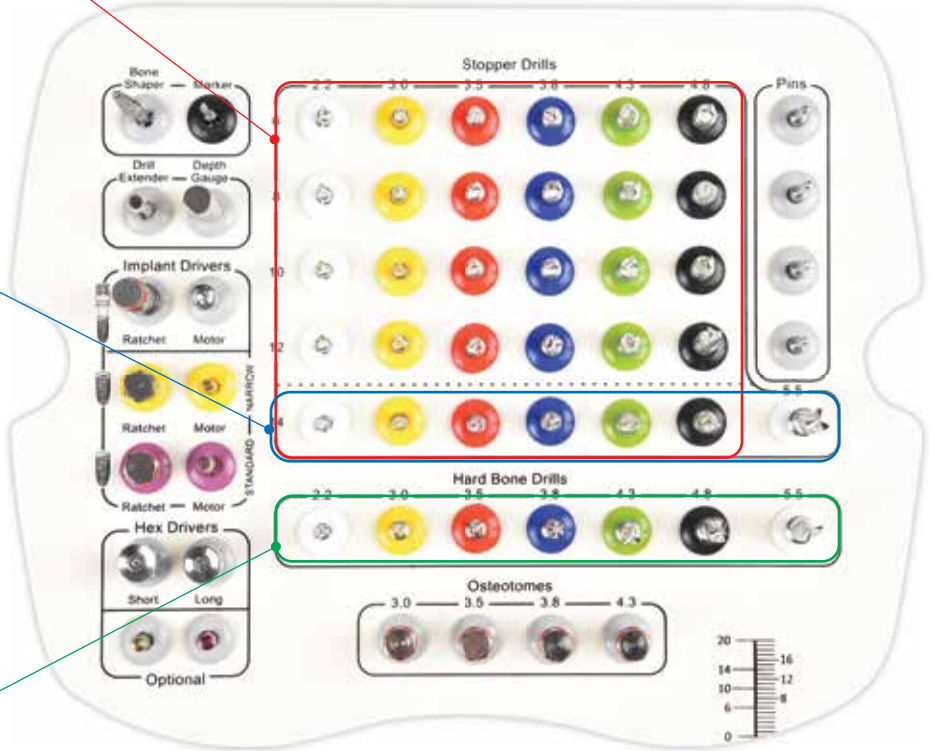


★ Final Frezler, stopersiz kullanım için tasarlanmıştır.

## HARD BONE FREZLER



★ D1/D2 kemiklerde Hard Bone Frez kullanımı önerilir.



15 mm  
13 mm  
11 mm  
9 mm  
7 mm



## HANDLE



Ürün Kodu: HD14

## CERRAHİ RAŞET

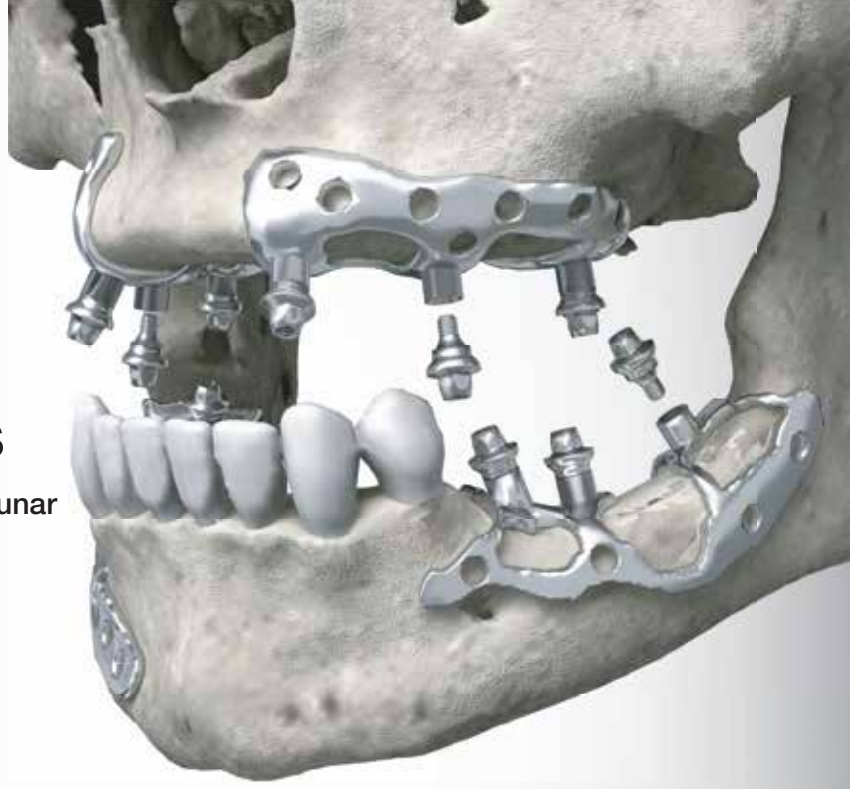


Ürün Kodu: CR01

# DE|CUSTOM

## Customized Solutions

3D Printing teknolojisi ile kişiye özel çözümler sunar



DE|CUSTOM kişiye özel tasarımlar;

Kemik eksikliği olan vakalarda, ogmentasyon işlemi yerine subperiostal implantlar ile immediyat yüklemeye de olanak sağlayan alternatif tedavi seçeneği sunar. Lazer sinterleme (3D eklemeli üretim) tekniği ile biyouyumlu Grade 5 Eli (Ti6Al4V Eli) kullanılarak üretilmektedir. Kemik yüzeyine bakan bölümlerde lazer mikrofüzyon (Direct Laser Metal Forming) tekniği ile geleneksel yüzey işlemleriyle elde edilmesi mümkün olmayan, kemik yapısına en yakın formu taklit eder.

### İŞLEM PROSEDÜRÜ

- ★ Hastanızın 1mm kesitlerle çekilmiş CT taramasını [custom@detechimplant.com](mailto:custom@detechimplant.com) mail adresimize gönderiniz.
- ★ Göndermiş olduğunuz CT, 3D ekibimiz tarafından incelenir ve ön hazırlığı yapılır.
- ★ Tasarım ve protez planlaması için hekim ile video konferans gerçekleştirilir.
- ★ Hastanızın mevcut durumunun canlı analizi için biouyumlu, FDA belgeli, sterilizasyona girebilen materyal ile üç boyutlu model üretilir. Bu model üzerinde hekim tarafından uygulanacak subperiostal implantın ameliyat öncesi son kontrolleri yapılır.
- ★ Kontroller sonrası hekim onayı alındıktan sonra kişiye özel subperiostal implant tesisimizde üretilir ve sterilizasyona hazır şekilde teslim edilir.
- ★ Protez dijital ortamda üretilecek ise hazırlanan 3D data, bilgisayar ortamında laboratuvarınız ile paylaşılır.





**PROTEZ**

# İYİLEŞME BAŞLIĞI ve ÖLÇÜ PARÇALARI

## İYİLEŞME BAŞLIĞI

TITANIUM GRADE - 5



Regular

Wide

Platform	Form	Diş Eti Yüksekliği	Diş Eti Yüksekliği	Diş Eti Yüksekliği	Diş Eti Yüksekliği	Diş Eti Yüksekliği
Narrow	Regular 4.5 mm	1 mm NIB4501	2 mm NIB4502	3 mm NIB4503	5 mm NIB4505	-----
Standart	Regular 4.8 mm	1 mm SİB4801	2 mm SİB4802	3 mm SİB4803	5 mm SİB4805	7 mm SİB4807
Standart	Wide 5.8 mm	-----	2 mm SGİB5802	3 mm SGİB5803	5 mm SGİB5805	7 mm SGİB5807

## AÇIK ÖLÇÜ PARÇASI

TITANIUM GRADE - 5



11 mm

Platform	Narrow	Standart
	NAT4011	SAT4511

## KAPALI ÖLÇÜ PARÇASI

TITANIUM GRADE - 5



11 mm

Platform	Narrow	Standart
	NKT4011	SKT4511

## KLİPS ÖLÇÜ PARÇASI

TITANIUM GRADE - 5



11 mm

Platform
Narrow NTS4011
Standart ATS4511

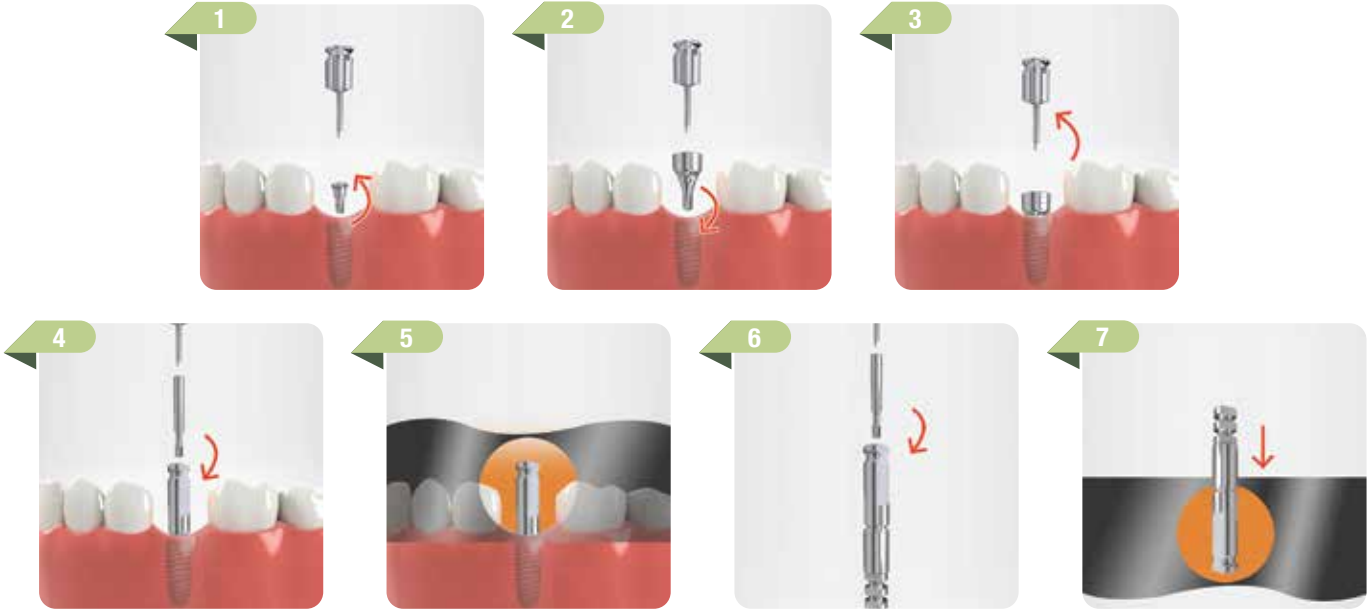
## ANALOG

TITANIUM GRADE - 5

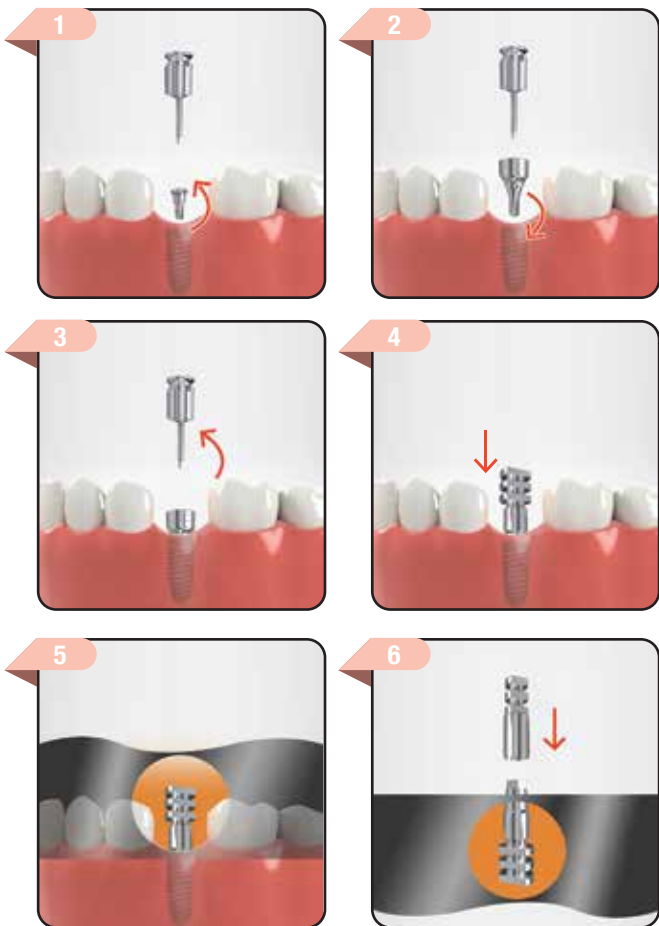


Platform
Narrow NA4012
Standart SA4012

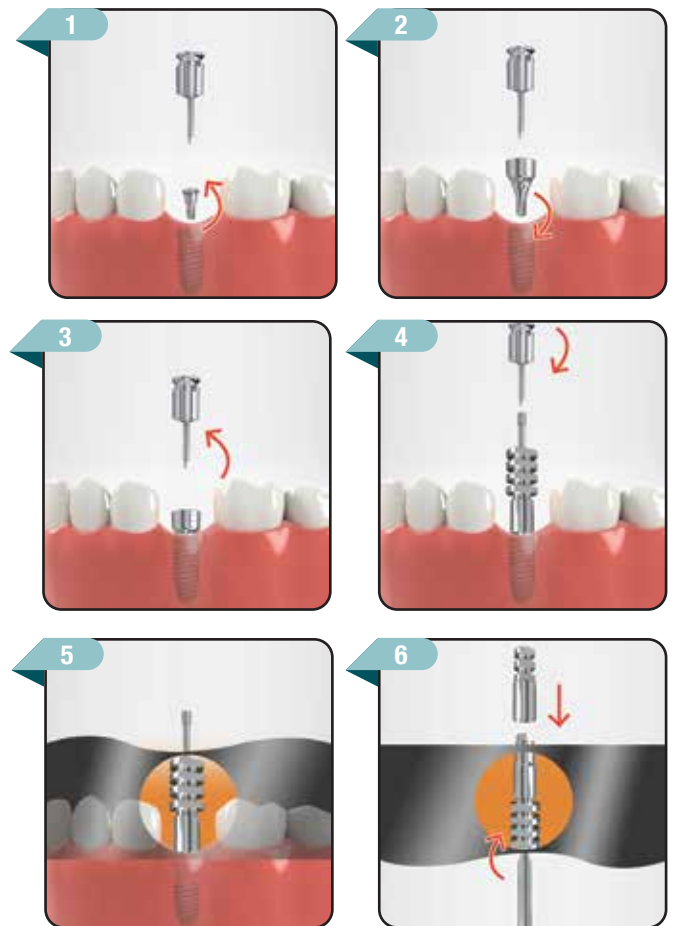
KAPALI ÖLÇÜ TEKNİĞİ



KAPALI ÖLÇÜ TEKNİĞİ (KLİPS)



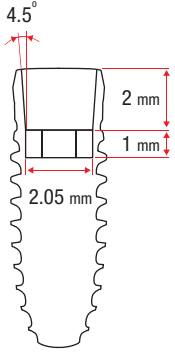
AÇIK ÖLÇÜ TEKNİĞİ



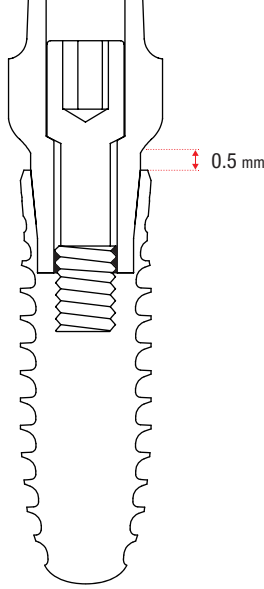
# SİMANTE PROTEZLER İÇİN ABUTMENT SEÇENEKLERİ

## PROTETİK ÇAPLAR VE BAĞLANTI

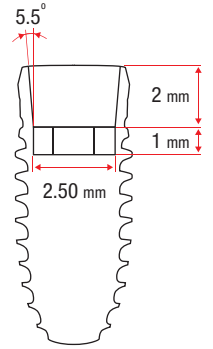
TITANIUM GRADE - 5



Narrow



Standart



DE|TECH İmplant 6 farklı çap seçeneği için 2 farklı platform kullanarak tasarlanmıştır. Bu sayede parça çeşitliliği sayısı en aza indirgenmiştir.

Platform	Narrow		Standart			
İmplant Çapı	3.0 mm	3.5 mm	3.8 mm	4.3 mm	4.8 mm	5.5 mm

## ABUTMENT VİDASI

TITANIUM GRADE - 5



1.4 mm  
Narrow  
Ürün Kodu: IV14



1.8 mm  
Standart  
Ürün Kodu: IV18

## GEÇİCİ ABUTMENT

POLYOXYMETHYLENE ( POM )



Platform  
Standart  
SGP4501

## GEÇİCİ TITANIUM ABUTMENT

TITANIUM GRADE - 5



Platform  
Narrow  
NGA4501  
Standart  
SGA4501

## FREZE ABUTMENT

TITANIUM GRADE - 5



Slim

Regular

Wide

### TORK DEĞERİ

Narrow Platform : 20 Ncm  
Standart Platform : 30 Ncm

Platform	Form	Uzunluk	Uzunluk	Uzunluk	Uzunluk
Narrow	Slim 4.0 mm	-----	9 mm NFAT4009	-----	15 mm NFAT4015
Standart	Slim 4.0 mm	-----	9 mm SIAT4009	12 mm SIAT4012	-----
Standart	Regular 4.5 mm	7 mm SFAT4507	9 mm SFAT4509	12 mm SFAT4512	15 mm SFAT4515
Standart	Wide 5.5 mm	-----	-----	12 mm SFAT5512	-----

## 15° AÇILI FREZE ABUTMENT

TITANIUM GRADE - 5



### TORK DEĞERİ

Narrow Platform : 20 Ncm  
Standart Platform : 30 Ncm

Platform	Form
Narrow	Regular NFAAT1509
Standart	Regular FAAT1509

## 25° AÇILI FREZE ABUTMENT

TITANIUM GRADE - 5



### TORK DEĞERİ

Narrow Platform : 20 Ncm  
Standart Platform : 30 Ncm

Platform	Form
Narrow	Regular NFAAT2509
Standart	Regular FAAT2509

# SİMANTE PROTEZLER İÇİN ABUTMENT SEÇENEKLERİ

## BASAMAKLI ABUTMENT

TITANIUM GRADE - 5



Regular



Wide

### TORK DEĞERİ

Narrow Platform : 20 Ncm  
Standart Platform : 30 Ncm

Platform	Form	Dış Eti Yüksekliği	Dış Eti Yüksekliği	Dış Eti Yüksekliği	Dış Eti Yüksekliği
Narrow	Regular 4.5 mm	1 mm NBAT4501	2 mm NBAT4502	3 mm NBAT4503	5 mm NBAT4505
Standart	Regular 4.5 mm	1 mm SBAT4501	2 mm SBAT4502	3 mm SBAT4503	5 mm SBAT4505
Standart	Wide 5.5 mm	1 mm BKAT5501	2 mm BKAT5502	3 mm BKAT5503	5 mm BKAT5505

## 15° AÇILI BASAMAKLI ABUTMENT

TITANIUM GRADE - 5



### TORK DEĞERİ

Narrow Platform : 20 Ncm  
Standart Platform : 30 Ncm

Platform	Dış Eti Yüksekliği	Dış Eti Yüksekliği	Dış Eti Yüksekliği	Dış Eti Yüksekliği
Narrow	1 mm NAAT1501	2 mm NAAT1502	3 mm NAAT1503	5 mm NAAT1505
Standart	1 mm BAAT1501	2 mm BAAT1502	3 mm BAAT1503	5 mm BAAT1505

## 25° AÇILI BASAMAKLI ABUTMENT

TITANIUM GRADE - 5



### TORK DEĞERİ

Narrow Platform : 20 Ncm  
Standart Platform : 30 Ncm

Platform	Dış Eti Yüksekliği	Dış Eti Yüksekliği	Dış Eti Yüksekliği	Dış Eti Yüksekliği
Narrow	1 mm NAAT2501	2 mm NAAT2502	3 mm NAAT2503	5 mm NAAT2505
Standart	1 mm BAAT2501	2 mm BAAT2502	3 mm BAAT2503	5 mm BAAT2505



## ANATOMİK ABUTMENT

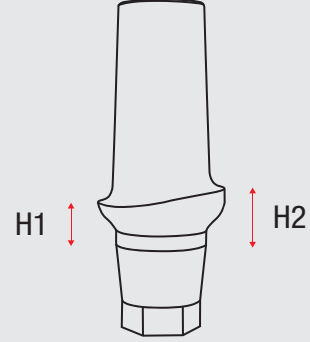
TITANIUM GRADE - 5



### TORK DEĞERİ

Narrow Platform : 20 Ncm  
Standart Platform : 30 Ncm

Platform	Diş Eti Yüksekliği	Diş Eti Yüksekliği	Diş Eti Yüksekliği	Diş Eti Yüksekliği
Narrow	1 mm NAB4501	2 mm NAB4502	3 mm NAB4503	5 mm NAB4505
Standart	1 mm SAB4501	2 mm SAB4502	3 mm SAB4503	5 mm SAB4505



Diş Eti Yüksekliği	H1	H2
1 mm	1 mm	1.5 mm
2 mm	2 mm	2.5 mm
3 mm	3 mm	3.5 mm
5 mm	5 mm	5.5 mm

## 15° AÇILI ANATOMİK ABUTMENT

TITANIUM GRADE - 5



### TORK DEĞERİ

Narrow Platform : 20 Ncm  
Standart Platform : 30 Ncm

Platform	Diş Eti Yüksekliği	Diş Eti Yüksekliği	Diş Eti Yüksekliği	Diş Eti Yüksekliği
Narrow	1 mm NABA1501	2 mm NABA1502	3 mm NABA1503	5 mm NABA1505
Standart	1 mm SABA1501	2 mm SABA1502	3 mm SABA1503	5 mm SABA1505

## 25° AÇILI ANATOMİK ABUTMENT

TITANIUM GRADE - 5



### TORK DEĞERİ

Narrow Platform : 20 Ncm  
Standart Platform : 30 Ncm

Platform	Diş Eti Yüksekliği	Diş Eti Yüksekliği	Diş Eti Yüksekliği	Diş Eti Yüksekliği
Narrow	1 mm NABA2501	2 mm NABA2502	3 mm NABA2503	5 mm NABA2505
Standart	1 mm SABA2501	2 mm SABA2502	3 mm SABA2503	5 mm SABA2505

# VİDALI PROTEZLER İÇİN ABUTMENT SEÇENEKLERİ

## DÖKÜM Ti-BASE ABUTMENT ( HEX )

TITANIUM GRADE - 5



### TORK DEĞERİ

Narrow Platform : 20 Ncm  
Standart Platform : 30 Ncm

### Platform

Narrow  
NDOVA5401

Standart  
DOVA5401

## DÖKÜM Ti-BASE ABUTMENT (NON-HEX)

TITANIUM GRADE - 5



### TORK DEĞERİ

Narrow Platform : 20 Ncm  
Standart Platform : 30 Ncm

### Platform

Narrow  
NDOVA5402

Standart  
DOVA5402

## DÖKÜM Ti-BASE VİDALARI



Ürün Kodu: EDIV14

TITANIUM GRADE - 5

Ürün Kodu: EDIV18

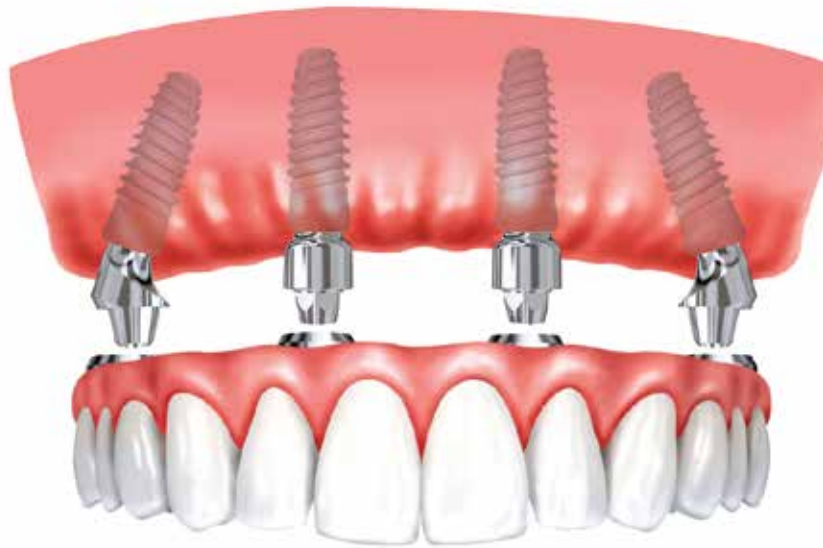
TITANIUM GRADE - 5

## DÖKÜM PARÇASI (HEX)



Ürün Kodu: EDVA5401

POLYOXYMETHYLENE ( POM )



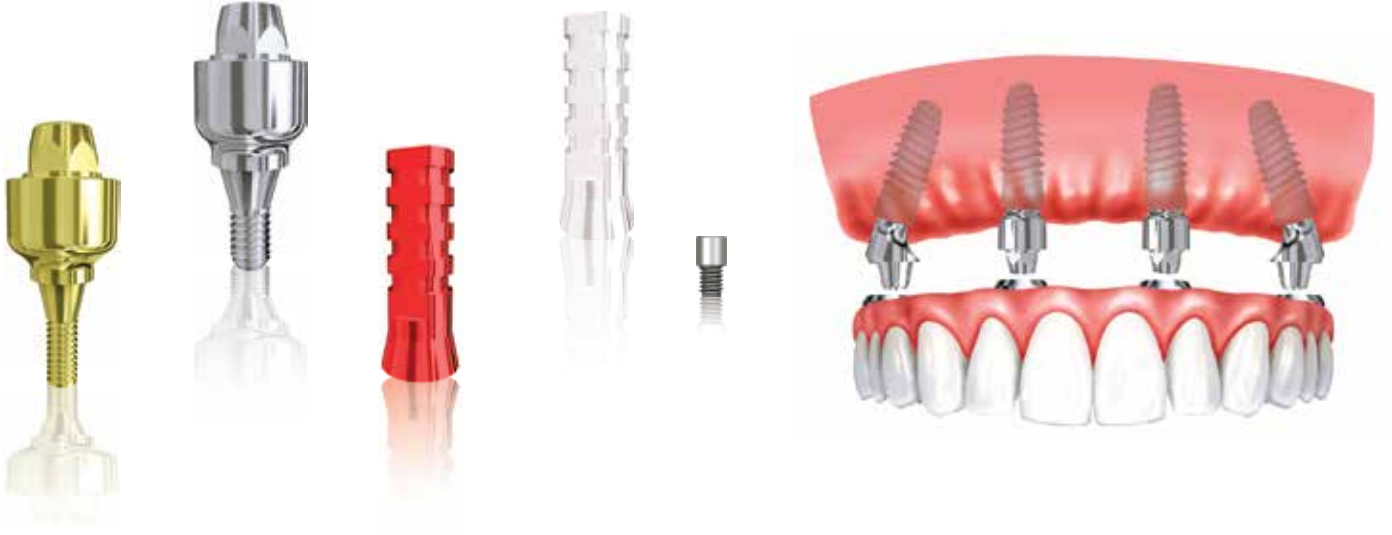
# DE|FIX



# VİDALI PROTEZLER İÇİN ABUTMENT SEÇENEKLERİ

DE|FIX ABUTMENT

TITANIUM GRADE - 5



## TORK DEĞERİ

Narrow Platform : 20 Ncm

Standart Platform : 30 Ncm

Protez Vidası : 15 Ncm

Platform	Diş Eti Yüksekliği	Diş Eti Yüksekliği	Diş Eti Yüksekliği	Diş Eti Yüksekliği
Narrow	1 mm NEAT5401	2 mm NEAT5402	3 mm NEAT5403	5 mm NEAT5405
Standart	1 mm SEAT5401	2 mm SEAT5402	3 mm SEAT5403	5 mm SEAT5405

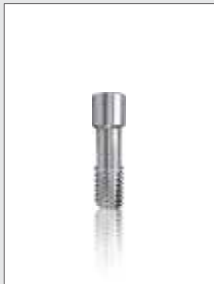
## DE|FIX VİDALARI



NARROW AÇILI  
DE|FIX İÇ VİDA

Ürün Kodu: EIV14

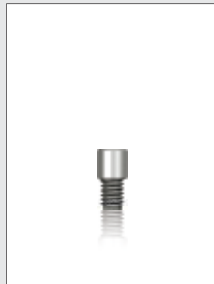
TITANIUM GRADE - 5



STANDART AÇILI  
DE|FIX İÇ VİDA

Ürün Kodu EIV18

TITANIUM GRADE - 5

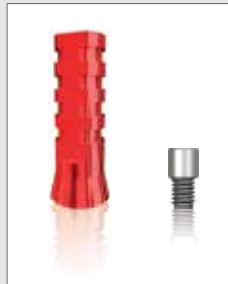


DE|FIX  
PROTEZ VİDASI

Ürün Kodu: EIV1801

TITANIUM GRADE - 5

## DÖKÜM PARÇASI



HEX  
DÖKÜM PARÇASI

Ürün Kodu: ETDK5401

POLYOXYMETHYLENE (POM)



NON-HEX  
DÖKÜM PARÇASI

Ürün Kodu: EDK5401

POLYOXYMETHYLENE (POM)

## HEMEN YÜKLEME PARÇASI



HEMEN YÜKLEME  
PARÇASI

Ürün Kodu: EH5401

TITANIUM GRADE - 5

## 17° AÇILI DE|FIX ABUTMENT

TITANIUM GRADE - 5



### TORK DEĞERİ

Narrow Platform : 20 Ncm  
Standart Platform : 30 Ncm  
Protez Vidası : 15 Ncm

Platform	Diş Eti Yüksekliği	Diş Eti Yüksekliği	Diş Eti Yüksekliği
Narrow	1 mm NAET1701	3 mm NAET1703	5 mm NAET1705
Standart	1 mm AEAT1701	3 mm AEAT1703	5 mm AEAT1705

## 30° AÇILI DE|FIX ABUTMENT

TITANIUM GRADE - 5



### TORK DEĞERİ

Standart Platform : 30 Ncm  
Protez Vidası : 15 Ncm

Platform	Diş Eti Yüksekliği	Diş Eti Yüksekliği	Diş Eti Yüksekliği
Standart	1 mm AEAT3001	3 mm AEAT3003	5 mm AEAT3005

## DE|FIX ÖLÇÜ PARÇALARI



DE|FIX  
İYİLEŞME BAŞLIĞI

Ürün Kodu: EIB5401-3

TITANIUM GRADE - 5



DE|FIX  
AÇIK ÖLÇÜ PARÇASI

Ürün Kodu: ET5401

TITANIUM GRADE - 5



DE|FIX  
ANALOG

Ürün Kodu: EA5401

TITANIUM GRADE - 5

# HAREKETLİ PROTEZLER İÇİN ABUTMENT SEÇENEKLERİ

## BALL ABUTMENT

TITANIUM GRADE - 5



### TORK DEĞERİ

Narrow Platform : 20 Ncm  
Standart Platform : 30 Ncm

Platform	Diş Eti Yüksekliği	Diş Eti Yüksekliği	Diş Eti Yüksekliği	Diş Eti Yüksekliği
Narrow	1 mm NBA4501	2 mm NBA4502	3 mm NBA4503	5 mm NBA4505
Standart	1 mm SBA4501	2 mm SBA4502	3 mm SBA4503	5 mm SBA4505

## BALL PROTEZ SETİ

Ürün Kodu: SBAP3701



BALL  
METAL TUTUCU

Ürün Kodu: SBAM37



ŞEFFAF  
SİLİKON KEP (1300 g)

Ürün Kodu: SBAS37

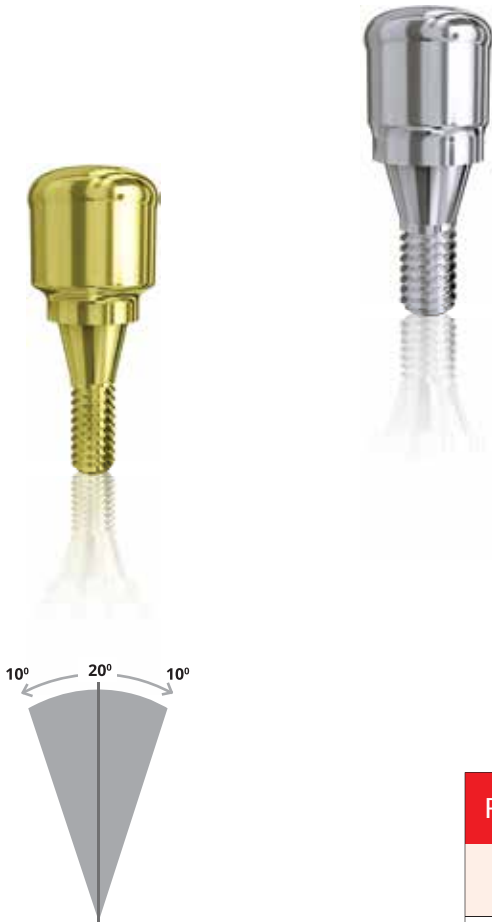


BALL  
ANALOG

Ürün Kodu: BA4012

## DE|LOC ABUTMENT

TITANIUM GRADE - 5



### TORK DEĞERİ

Narrow Platform : 20 Ncm  
Standart Platform : 30 Ncm

Platform	Diş Eti Yüksekliği	Diş Eti Yüksekliği	Diş Eti Yüksekliği	Diş Eti Yüksekliği	Diş Eti Yüksekliği	Diş Eti Yüksekliği
Narrow	1 mm NDLC3701	2 mm NDLC3702	3 mm NDLC3703	4 mm NDLC3704	5 mm NDLC3705	6 mm NDLC3706
Standart	1 mm SDLC3701	2 mm SDLC3702	3 mm SDLC3703	4 mm SDLC3704	5 mm SDLC3705	6 mm SDLC3706

★ İki implant arası 20°'ye kadar açığı tolere eder.

## DE|LOC PROTEZ SETİ

Ürün Kodu: DLCP3701



DE|LOC  
METAL TUTUCU  
Ürün Kodu: DLCP37



PEMBE SİLİKON  
KEP (1200 g)  
Ürün Kodu: DLCP37



KORUYUCU  
DİSK  
Ürün Kodu: DLCK37



ŞEFFAF SİLİKON  
KEP (1800 g)  
Ürün Kodu: DLCS37



LABORATUVAR  
SİLİKON KEP  
Ürün Kodu: DLCL37



DE|LOC  
ANALOG

Ürün Kodu: DLCA4012



DE|LOC  
ÖLÇÜ PARÇASI

Ürün Kodu: DLCP4011

# DİJİTAL ÇÖZÜMLER

## CAD / CAM Ti-BASE ABUTMENT

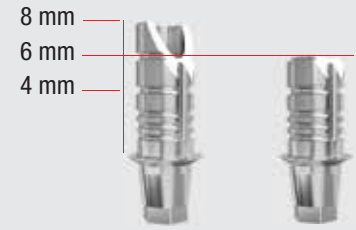
TİTANYUM GRADE - 5



### Platform

**Narrow**  
NCLVP5001

**Standart**  
CCLVP5001



### TORK DEĞERİ

Narrow Platform : 20 Ncm  
Standart Platform : 30 Ncm

★ Farklı boy seçeneklerinde kullanılmak üzere kesilecek şekilde tasarlanmıştır.

## PRE-MILL ABUTMENT

TİTANYUM GRADE - 5



### TORK DEĞERİ

Narrow Platform : 20 Ncm  
Standart Platform : 30 Ncm

Platform	Çap	Çap	Çap
Narrow	10 mm NPA10	12 mm NPA12	14 mm NPA14
Standart	10 mm SPA10	12 mm SPA12	14 mm SPA14

## DİJİTAL TARAMA PARÇASI

TITANIUM GRADE - 5



### Platform

**Narrow**  
NDTP

**Standart**  
SDTP

## DİJİTAL ANALOG

TITANIUM GRADE - 5



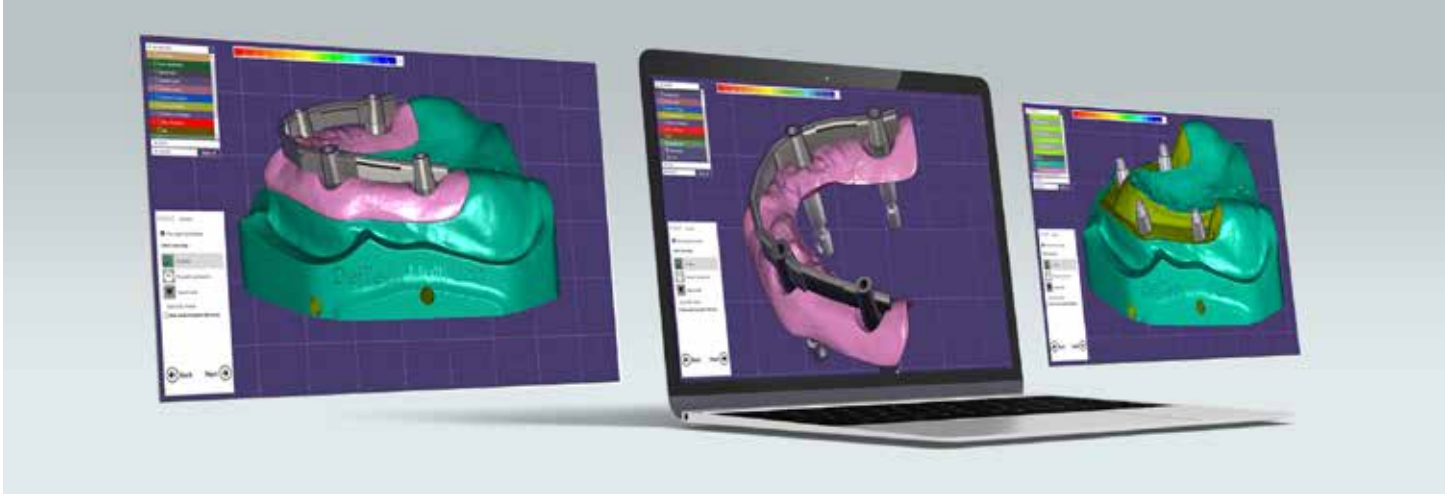
DİJİTAL  
ANALOG VİDASI  
Ürün Kodu: DAV

### Platform

**Narrow**  
NDA

**Standart**  
SDA





Dijital kütüphanemize [www.detechimplant.com](http://www.detechimplant.com) adresimizden ulaşabilirsiniz.

## DE|FIX DİJİTAL TARAMA PARÇASI

TITANIUM GRADE - 5



HEX



NON-HEX

Platform

Hex  
DHT

Non-Hex  
DNHT

## DE|FIX SİMANTE KEP

TITANIUM GRADE - 5



HEX



NON-HEX

Platform

Hex  
HSK

Non-Hex  
NHSK

## DE|FIX DİJİTAL ANALOG

TİTANYUM GRADE - 5



HEX



NON-HEX



DİJİTAL  
ANALOG VİDASI  
Ürün Kodu: DAV

Platform

Hex  
DHA

Non-Hex  
DNHA

## PROTETİK ANAHTARLAR



Raşet Hex Uç (Kısa)	Raşet Hex Uç (Uzun)	Hex Anahtar (Kısa)	Hex Anahtar (Uzun)	Motor Hex Uç	Açılı DE FIX Taşıma Parçası	Düz DE FIX Anahtar
Ürün Kodu: CHS02	Ürün Kodu: CHS03	Ürün Kodu: CHS08-2	Ürün Kodu: CHS08-3	Ürün Kodu: CHS01	Ürün Kodu: ET5412	Ürün Kodu: ET5414



Torklu Raşet

Ürün Kodu: TR01

## OSSTELL / SMARTPEG



Narrow SmartPeg Type 62

Ürün Kodu: NDSP01

Standart SmartPeg Type 49

Ürün Kodu: DSP01

( SmartPeg Reference List - DE|TECH )

## ETİKET SEMBOLLERİ

**DE|TECH** **Titanyum Dental İmplant**

Demirtaş Diş Deposu San. ve Diş Tic.Ltd.Şti. Başkent Organize Sanayi Bölgesi 18. Caddesi No:23 Sincan / ANKARA

8681529060076

LOT 18112819/MK002SZ

REF DSI3810

27/11/2019

27/11/2022

TD.01/2.3-Rev.02/05.03.2019

CE 2292

STERILE

Sembol	Açıklama	Sembol	Açıklama	Sembol	Açıklama
	Üretici Firma		Yeniden Kullanmayınız		Steril Değil
	Üretim Tarihi		Dikkat		Yeniden Sterilize Edilemez
	Avrupa Uyumu		Talimatları Okuyunuz		Hasarlı Paketleri Kullanmayınız
	Sipariş Numarası		Steril		Son Kullanma Tarihi

**DE|TECH**  
**IMPLANT TECHNOLOGY**

— "Bir Adım Önde" —



[www.detechimplant.com](http://www.detechimplant.com)

Bizi, ürünlerimizi ve etkinliklerimizi  
sosyal medya hesaplarımızdan da takip edebilirsiniz.



detechimplant

# DE|TECH

"Bir Adım Önde"

**DEMİRTAŞ**  
Diş Deposu

ÜRETİCİ FİRMA

Başkent OSB 18.Sk. No:23 Sincan, ANKARA / TÜRKİYE  
www.detechimplant.com info@detechimplant.com

**AC DENTAL®**

TÜRKİYE DİSTRİBÜTÖRÜ

www.ac-dental.com.tr info@ac-dental.com.tr